

# GRUNDSTÜCKE & IMMOBILIEN. WIR KÜMMERN UNS - DAMIT IHRE TRÄUME WAHR WERDEN.

Entdecken Sie jetzt unser vielfältiges Angebot und finden Sie Ihr perfektes Zuhause oder eine lukrative Investitionsmöglichkeit.

[www.wengler-immobilien.at](http://www.wengler-immobilien.at)

## KONTAKT

Baumeister/Zimmermeister  
**NORBERT WENGLER**  
Geschäftsführer

**Wengler Baumanagement GmbH**  
St. Radegund 53  
A-5121 St. Radegund  
Tel.: +43 664 2204555  
[office@wengler-baumanagement.at](mailto:office@wengler-baumanagement.at)



Hier könnte bald ihr Haus stehen

Im Zentrum von Ostermiething



**GESAMTES BAUGRUNDSTÜCK 1800m<sup>2</sup>**

2 bis 3 Grundstücke in Größen

von ca. 500 m<sup>2</sup> bis 800 m<sup>2</sup>

möglich.

Die Baugrundstücke liegen ebenerdig, an einer Seitenstraße, zentrumsnahe,  
nach Süd- West ausgerichtet in Ostermiething.

Aufgrund der zentralen Lage können Sie alle Einkaufsmöglichkeiten sowie  
Schulen und Kindergärten zu Fuß erreichen.

In wenigen Gehminuten (ca.15 Minuten) ist die Uferstraße Salzach zu erreichen  
und lädt zum genussvollen Laufen, Radfahren oder ausgedehnten  
Spaziergängen in der Natur ein.

Das Grundstück gehört zu der Gemeinde Ostermiething.  
Ostermiething ist eine sehr aufstrebende Marktgemeinde mit  
Einkaufsmöglichkeiten, Schulen, Kindergarten, Freibad und  
Freizeiteinrichtungen (Fußball, Tennis, Volleyball udgl.), sowie Verbindungen  
der öffentlichen Verkehrsmittel (Bus und Bahn mit Park and Ride)  
Die Entfernung zum Ortskern Ostermiething ist ca. 290 m.

Die Entfernung zur Lokalbahn mit der Anschlussstelle nach Salzburg  
beträgt ca. 4 Autominuten. (1,7km)

Die Stadtgrenze Salzburg (B156) ist ca. 32 Autominuten entfernt.

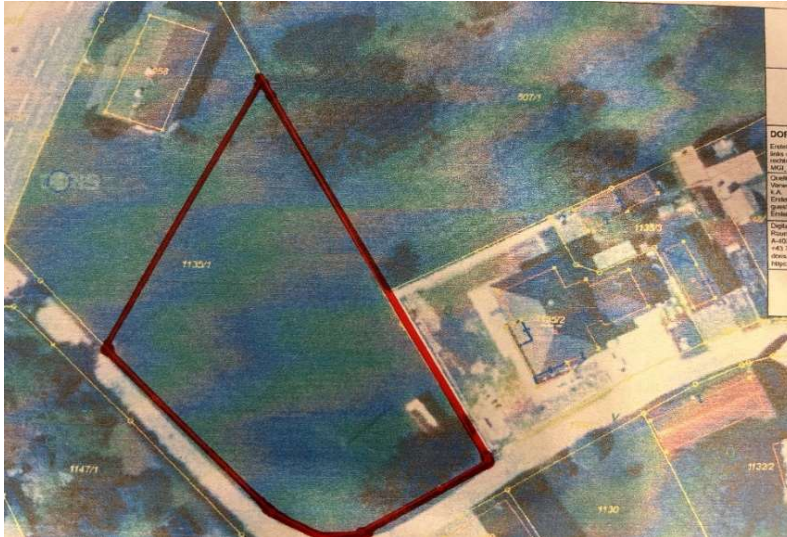
Die Entfernung zum Stadtplatz Tittmoning ist ca. 6,7 km. (8 Min.)

Auch hier finden sie Einkaufsmöglichkeiten, Restaurants, Drogeriemärkte udgl.

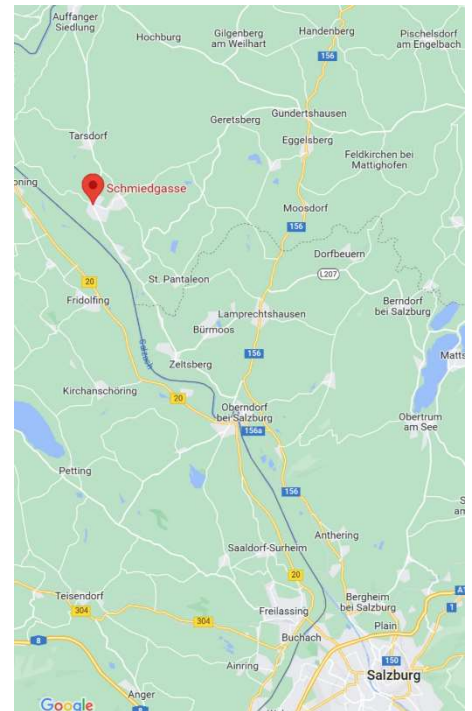
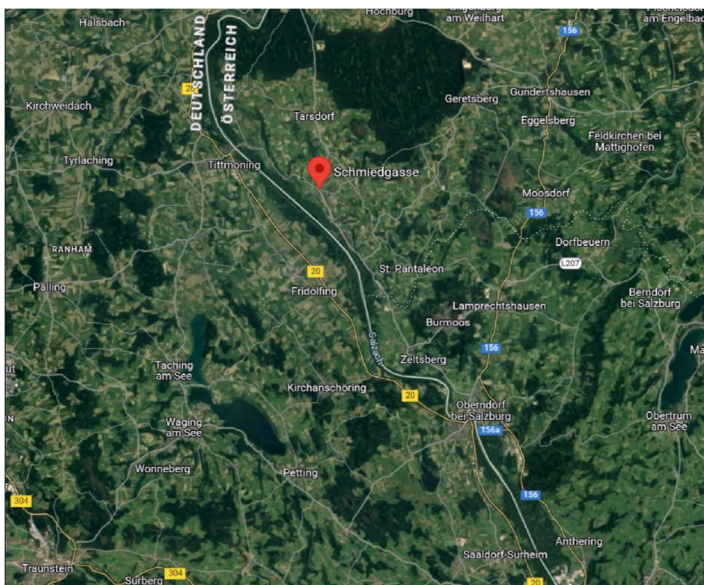
Erwähnenswert ist auch die Nähe zu Burghausen,  
ca. 12,6 km (ca. 12 Autominuten).

**Auf den Grundstücken befindet sich kein Bebauungsplan sowie  
kein Bauzwang und ist provisionsfrei.**

## GRUNDSTÜCKSAUZUG



## LANDKARTE



Rufen Sie an, um eine private Besichtigung zu vereinbaren,  
[Wengler Immobilien 0043 664/ 22 04 555](tel:00436642204555)

IM ZENTRUM  
ABER  
DOCH GLEICH IN DER NATUR

